



# Kulturmassnahmen im Streuobstbau / Feldobstbau Projekttempfehlungen

Richard Hollenstein  
LZSG, Flawil

# Übersicht

- **Versuchspartellen im Projektgebiet**
- **Latenzbeprobung / Latenzbefall**
- **Projektempfehlungen**



Universität  
Konstanz

# Versuchsparzellen im Projektgebiet



Nagel, Neukirch

Müller, Muolen

LZSG Flawil

Klingler, Flawil

Brocker, Marbach

Fenner, Bäretswil

Frel, Ried-Gibswil

Eberle, Gibswil-Ried

9 Standorte im Vorarlberg

# Latenzbeobachtung / Latenzbefall

## Probeumfang

- 1 Probe bestand aus 16 symptomlosen Trieben pro Baum (Neuzuwachs und 1-2 jährige Triebe)
- Bei Befall 4 Triebe mit Symptomen
- Oder bei Jungbäumen Mischprobe 5 Triebe Neuzuwachs

# Latenzbeprobung / Latenzbefall

## Beprobung von 2008 bis 2011

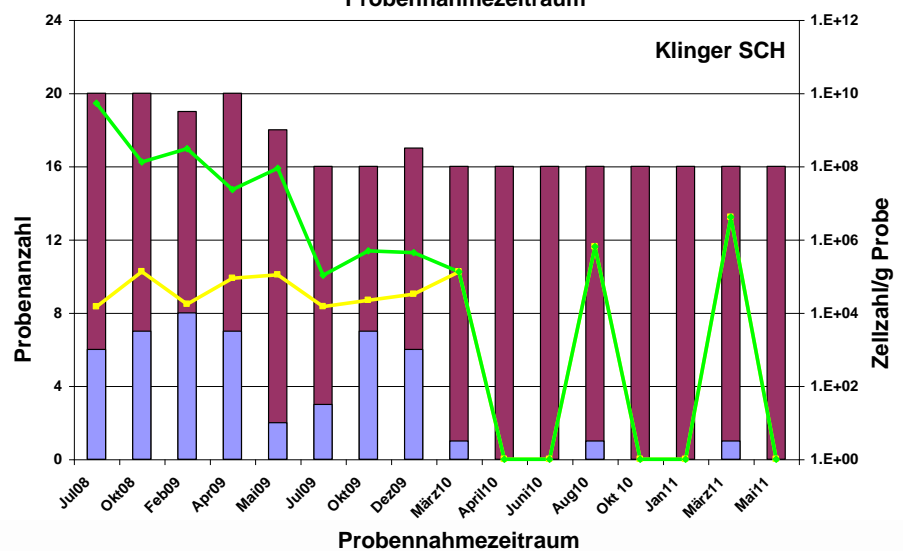
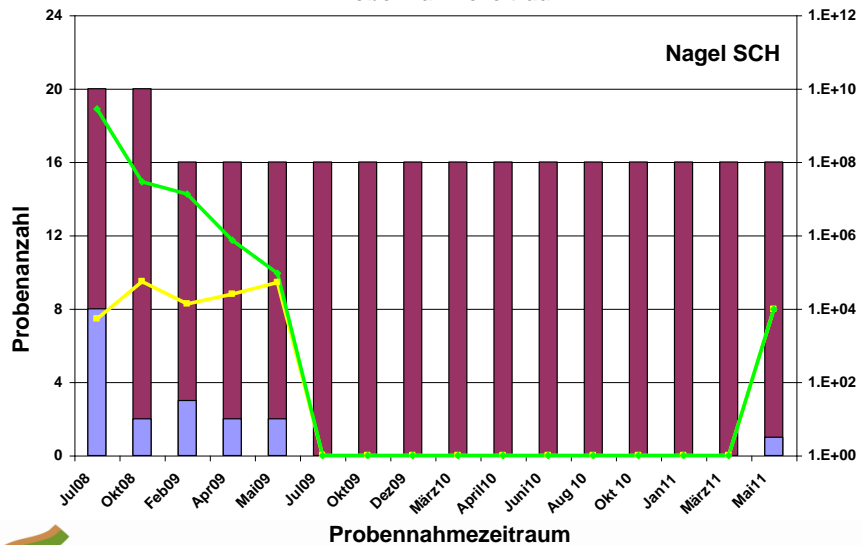
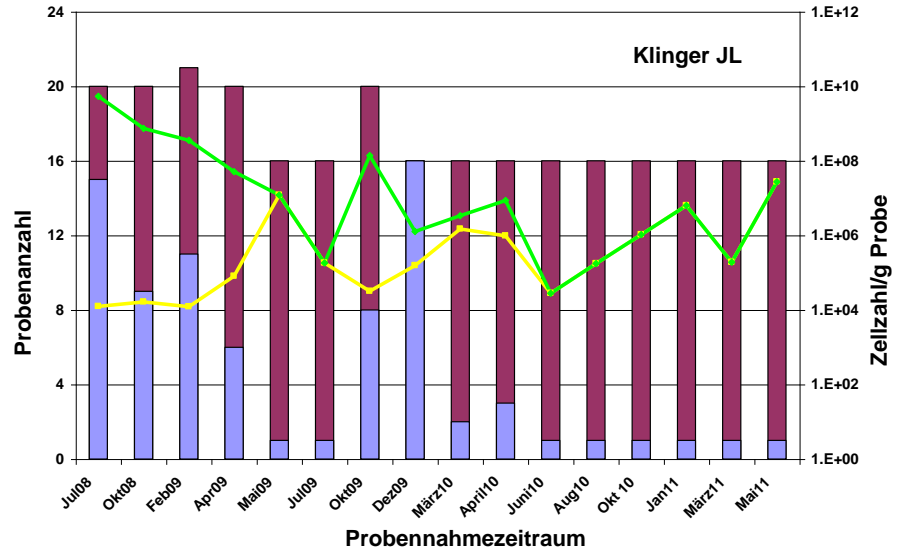
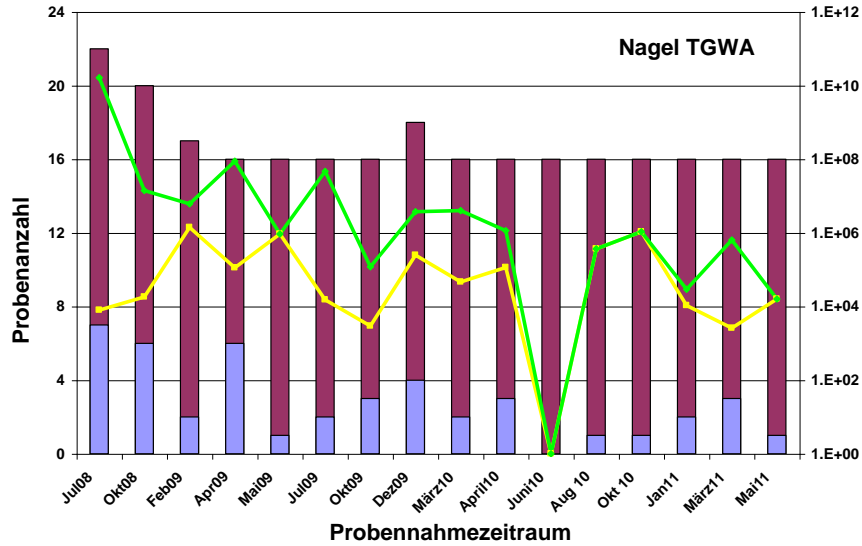
- CH: Total **3650** Proben / analysiert an der UNI Konstanz
- Vorarlberg: Total **3700** Proben / analysiert an der AGES in Wien

# Latenzbeprobung / Latenzbefall

## Fazit

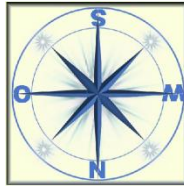
- Apfel- und Birnbäume können Träger des Feuerbrandbakteriums sein, ohne dass Symptome sichtbar sind
- Hochanfällige Sorten weisen in der Tendenz im symptomlosen Gewebe eine höhere Zellzahl auf als robuste Sorten

# Ergebnisse Latenzbeprobung



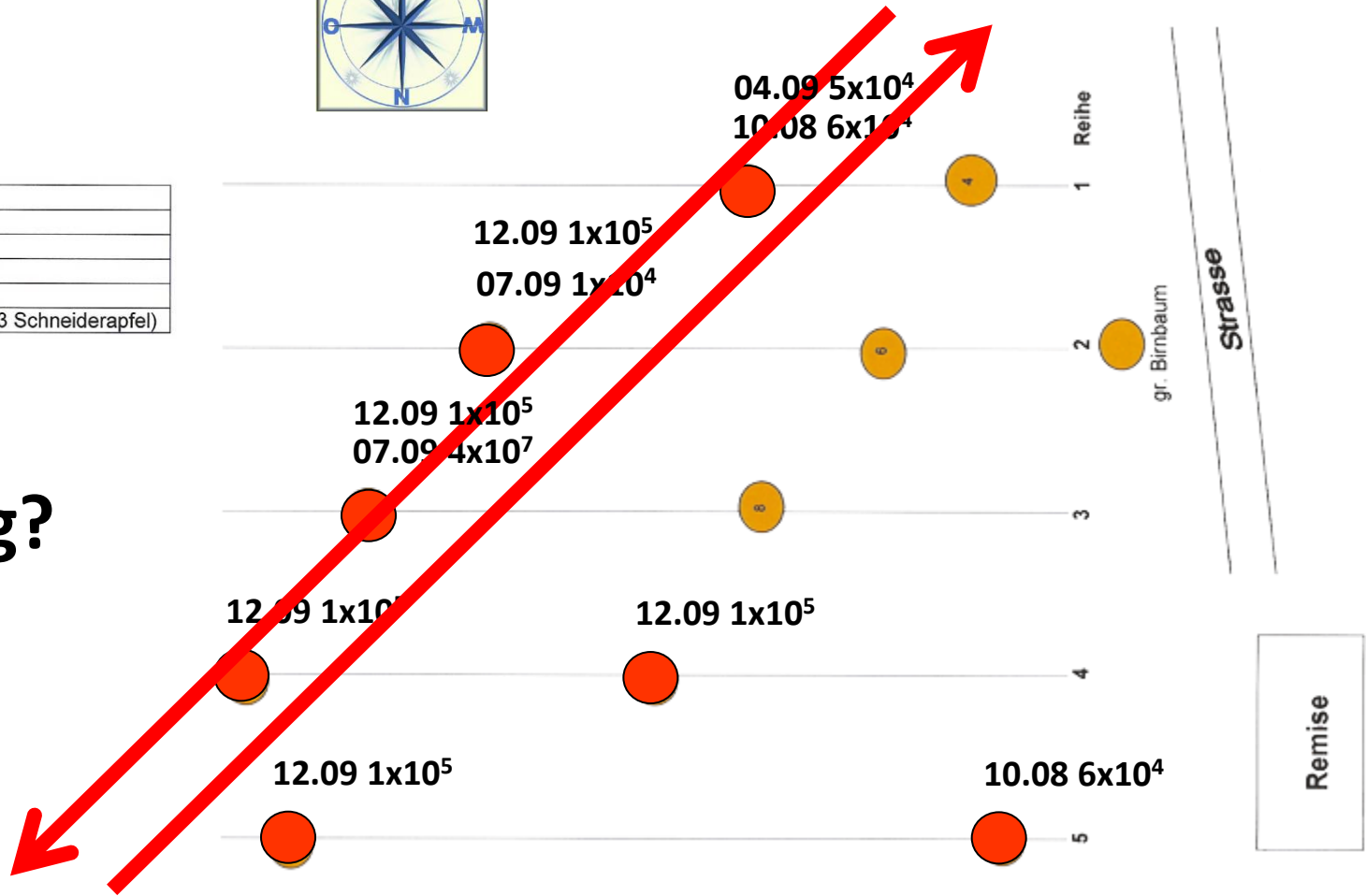
# Ergebnisse Latenzbeprobung

## Brocker



Reihe	Sorte
1	Sauergrauech
2	Sauergrauech
3	Sauergrauech
4	Boskoop
5	Boskoop (Ausnahme Baum 3 Schneiderapfel)

## Vogelflug?



## Projektempfehlungen (1)

Die Ergebnisse der **Latenzbeprobungen**, die mehrjährigen **Beobachtungen** in der Praxis, die **Teammonitorings** und die Diskussionen in der **Expertenrunde** führten zu folgenden Projektempfehlungen:

## Projektempfehlungen (2)

Ein gut gepflegter Baumbestand (Erziehung, Schnitt, Pflanzenschutz) ist entscheidend für einen nachhaltigen Obstbau.



## Projektempfehlungen (3)

Nur geeignete und regelmässig angewandte Kulturmassnahmen führen zum Erfolg.  
Feuerbrandbekämpfung ist eine Daueraufgabe.

## Projektempfehlungen (4)

Kulturmassnahmen stehen in engem Zusammenhang mit der Obstart, der Obstsorte und der Vitalität eines Baumes. Eine ausreichende Robustheit gegenüber dem Feuerbrand trägt zum gewünschten Erfolg bei.

## Projektempfehlungen (5)

Hochanfällige Sorten sind schrittweise durch robuste Sorten zu ersetzen.

## Projektempfehlungen (6)

Jungbäume müssen zu ihrem Schutz öfter kontrolliert werden und es sind bei Befall entsprechende Kulturmassnahmen zu ergreifen. Das Entfernen aller Blüten an den Leitelementen vor dem Aufblühen, während den ersten 5 Standjahren, vermindert Infektionen am Traggerüst.

## Projektempfehlungen (7)

Grosskronige Bäume erschweren Kontrolle und Kulturmassnahmen. Es sind mittelgrosskronige, gut durchlichtete Bäume zu erziehen. Sie erlauben eine bessere Kontrolle und ermöglichen effiziente Kulturmassnahmen.

## Projektempfehlungen\* (8)

Reine Blüteninfektionen müssen in der Regel bei Ertragsbäumen von robusten Sorten nicht entfernt werden.

\*Ausgenommen sind allenfalls Massnahmen in Schutzobjekten und Gemeinden im Einzelherd.

## Projektempfehlungen\* (9)

Bei robusten Sorten sind Kulturmassnahmen nur bei fortschreitendem Befall notwendig. Ein Rückschnitt ins symptomfreie Holz während der Vegetation verhindert die Bildung eines Cankers (Überwinterungsstelle).

\*Ausgenommen sind allenfalls Massnahmen in Schutzobjekten und Gemeinden im Einzelherd.

## Projektempfehlungen (10)

Feuerbrand ist nicht immer sichtbar. Mit Latenzbefall ist zu rechnen. Es ist nicht auszuschliessen, dass Latenzbefall bei geeigneten Bedingungen in den folgenden Jahren eine Infektionsquelle darstellt.

## Projektempfehlungen (11)

Hochanfällige, stark befallende Bäume mit fortschreitendem Befall sind schnellst möglich zu roden. Sie stellen für die gesunden Bäume eine Gefahr dar.

## Projektempfehlungen (12)

Ziel aller Kulturmassnahmen muss es sein, das Infektionspotential möglichst tief zu halten!